

Software s více než 25letou zkušeností

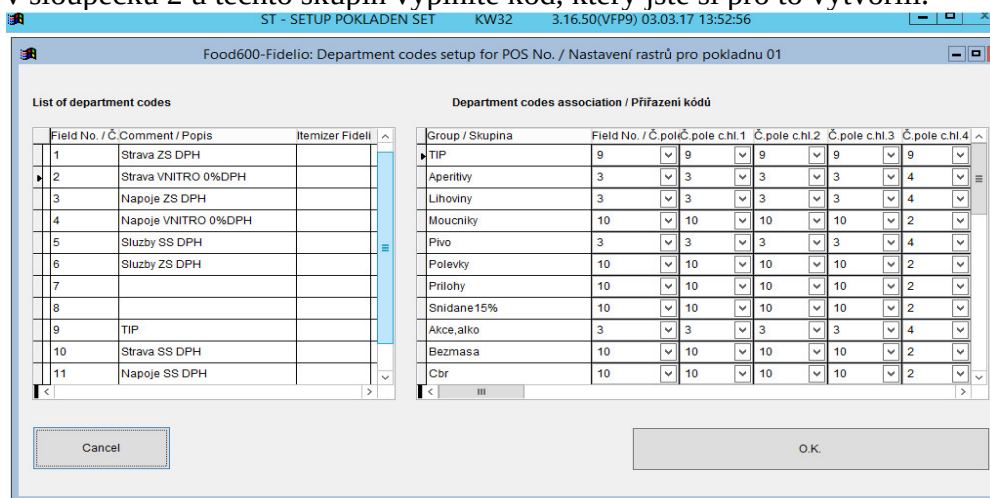
Nastavení interface pro Opera / Fidelio na pokladnách

Provádí se v modulu **Setup pokladen**.

Zde si nastavíte u jednotlivých gastroskupin, na jaké transakční kódy v Opeře či Fideliu bude tržba z pokladen přenášet. Týká se jak tížení na hotelové účty, tak přenosu uzávěrky.

V levé části tabulky si vytváříte sami ručně kódy, které pak následně v Opeře / Fideliu, propojíte s konkrétními transakčními kódy. Máte možnost až 8 kódů, 9tý je rezervován pro TIP. Kódy si pro svůj přehled pojmenujte tak, aby vám to dávalo smysl (obvykle např. restaurace 15, restaurace 21, můžete i podrobněji, např. jídlo 15, nápoje 15, nápoje 21). V tuto chvíli si pravděpodobně pouze přidáte další kódy na nápoje 10 a jídla 10.

Kódy, které jste si založili v levé části tabulky, se vám pak nabídnou v rozbalovacím menu v pravé části tabulky. Ke konkrétním gastroskupinám zvolte kódy, které jim chcete přiřadit. Jednotlivé sloupce respektují cenové hladiny, tudíž, pokud jste si zvolili např. že cenová hladina 2 bude pro pivo s sebou a jídlo s sebou, v sloupečku 2 u těchto skupin vyplníte kód, který jste si pro to vytvořili.



Nastavení interface Opera / Fidelio na straně Opery / Fidelia

Druhou částí je nastavení interface v Opeře / Fideliu. Tam musíte definovat, na jaký transakční kód se má připsat tržba z konkrétní kasy, která přišla pod určitým kódem. O pomoc s nastavením této části interface se obraťte na firmu HRS.